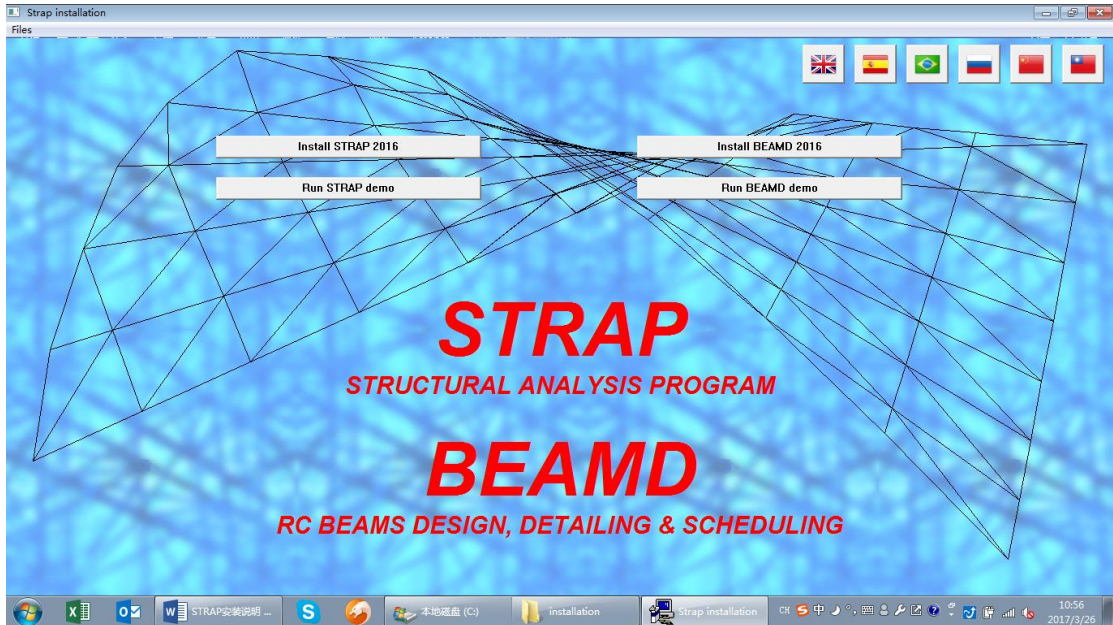


## STRAP2016 正式版安装说明

1. 下载安装压缩包 STRAP2016.zip。
2. 解压缩到电脑本地路径，譬如 C:\STRAP2016\。
3. 完成解压缩后，双击 SETUP.EXE 启动安装程序。
4. 进入以下界面：



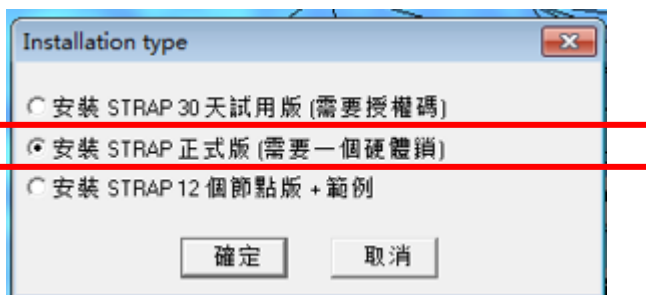
5. 点击右上角中国国旗图标，切换到中文界面。



6. 点击：“安装 STRAP2016” 按钮。



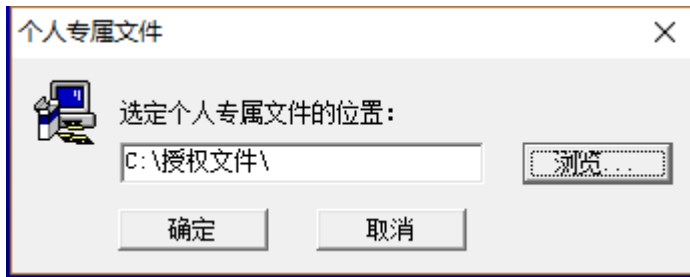
7. 弹出如下安装类型对话框，选择第二个选项“安装 STRAP 正式版（需要一个硬件锁）”，然后点击“确定”按钮。



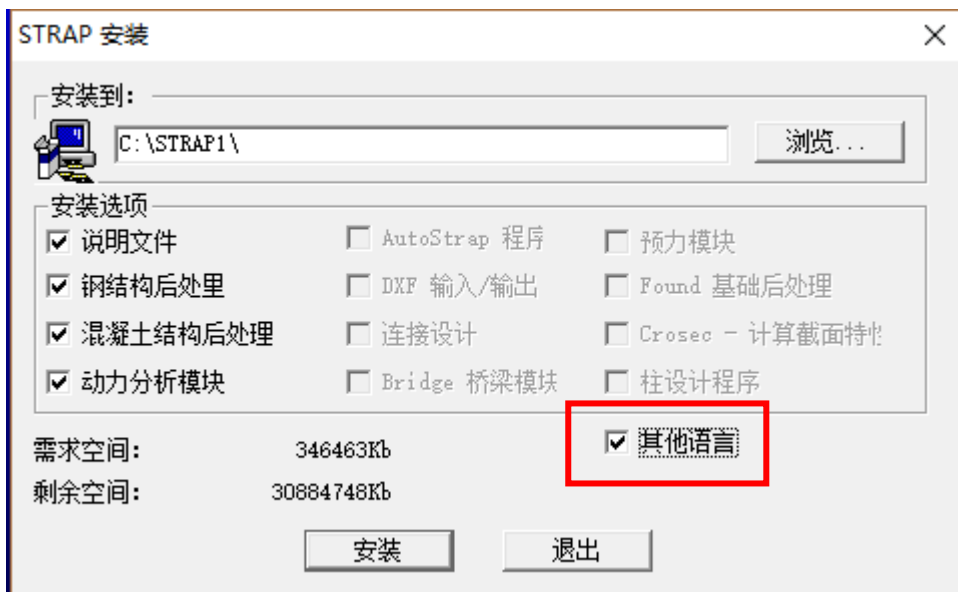
8. 弹出 STRAP 设置-用户授权文件对话框，如下图，点击“浏览”按钮；



找到用户授权文件解压后所在的文件夹，如下图所示。



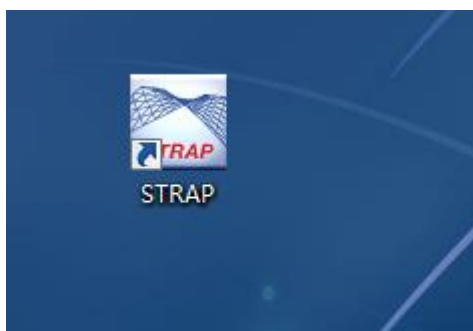
接着弹出 STRAP 安装位置对话框，勾选“其他语言”后，点击安装，进入安装过程。



等待安装过程安装后，结束安装。

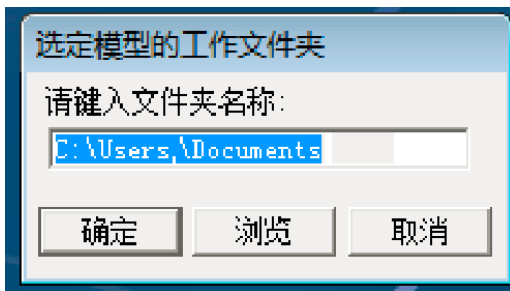


9. 在 STRAP 安装完成后，桌面上会出现 STRAP 的图标，如下图所示。



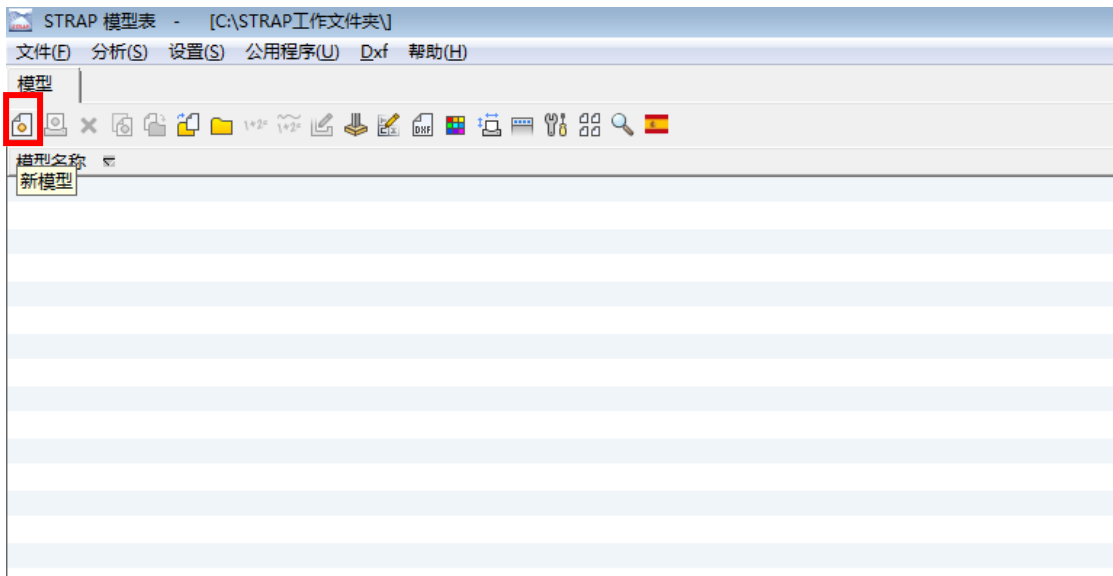
10. 插入硬件加密锁，双击“STRAP”图标启动 STRAP，先进入选定模型工作文件夹对话框，

设置 STRAP 模型存放文件夹，点击确定按钮。

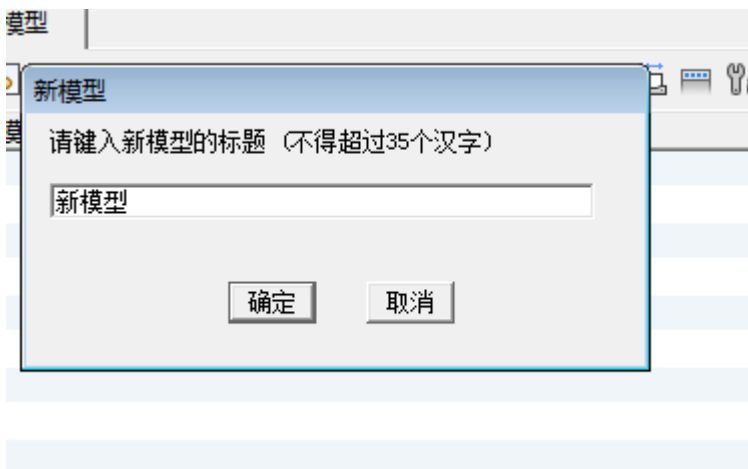


然后进入起始页面，在弹出的对话框中按确定。

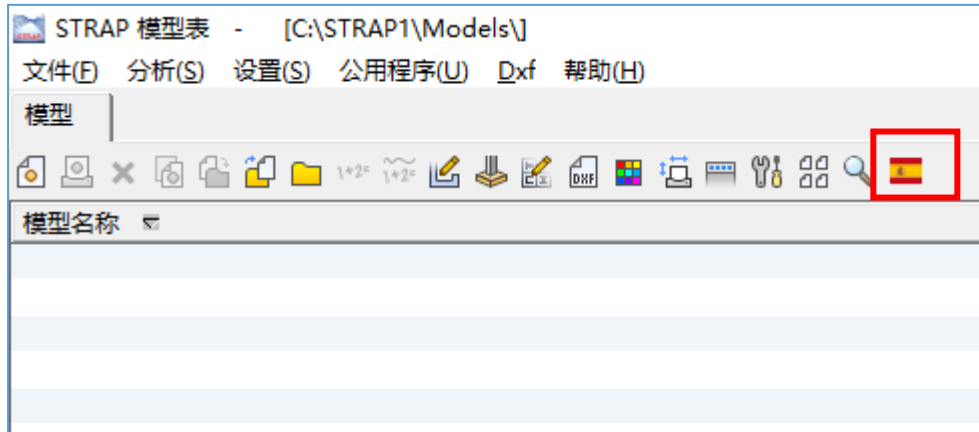
11. 点击“新模型”按钮，



在弹出的新模型的标题对话框中键入新建模型的名字，点击确定。



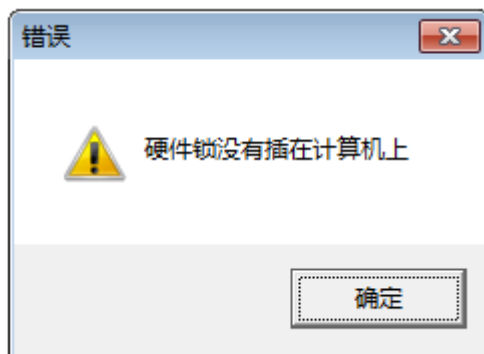
如果界面是乱码，请如下图进入语言设置选项，切换语言至中文。



然后选取简体中文。



12. 如果没有插入硬件锁，软件会出现如下提示，请点击确定。



13. 插入硬件加密狗之后，重启软件开始使用 STRAP2016。