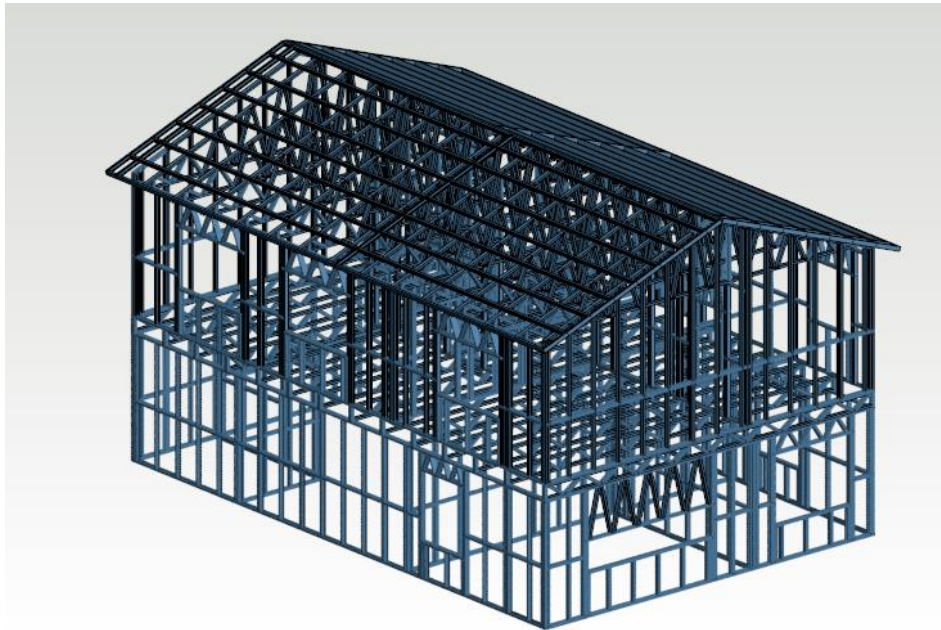


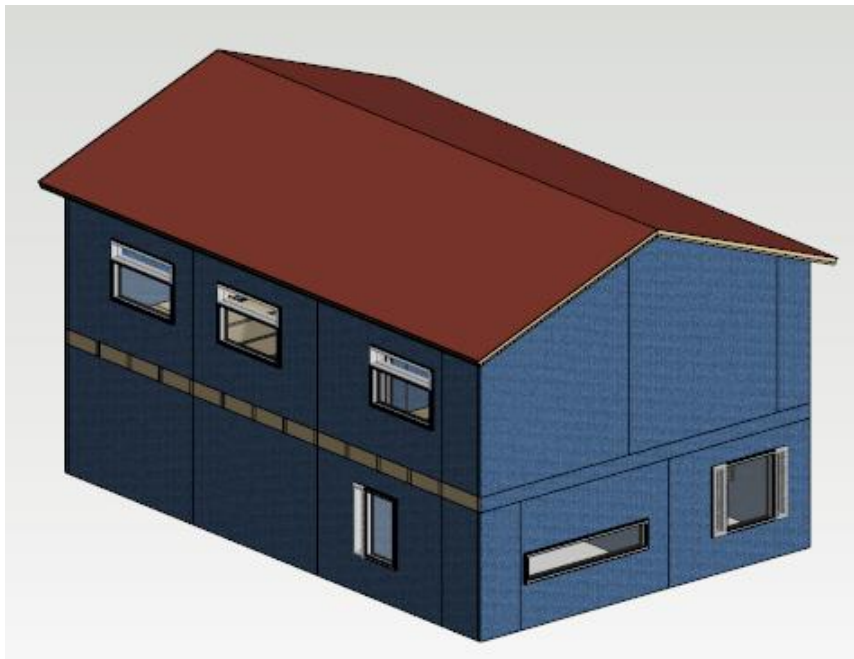
如何将 Vertex BD 模型导入到 STRAP 中

Vertex BD 创建的模型，能够导入到 STRAP 中完成模型结构的分析设计工作，具体步骤如下所示：

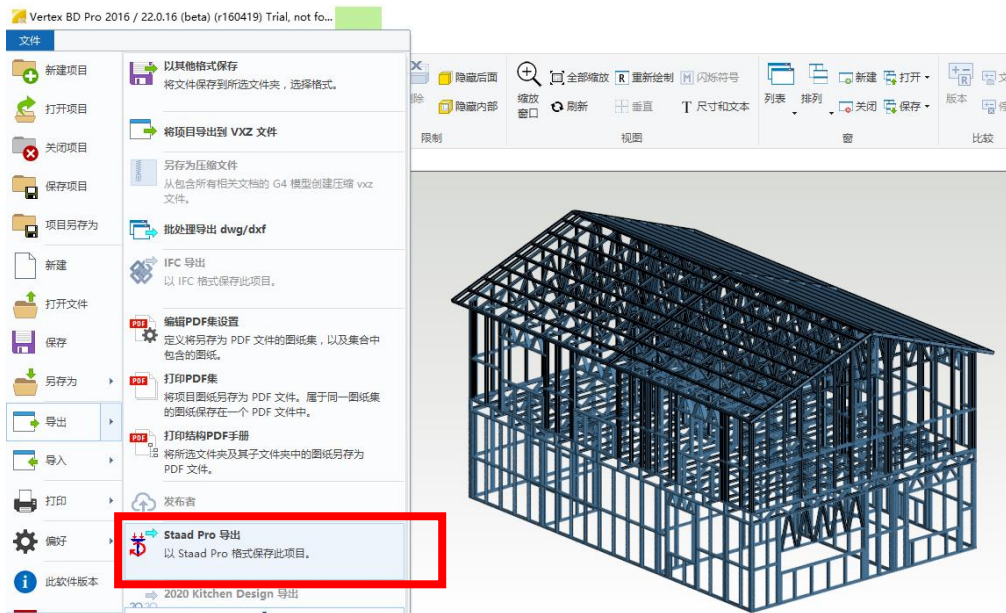
1. 首先在 Vertex BD 中确认模型呈现为结构模型（龙骨模型），如下图所示，



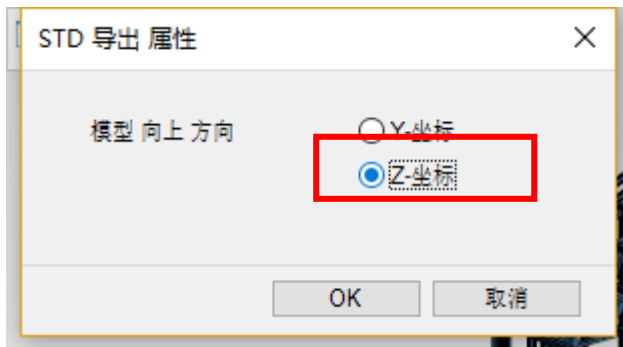
如果如下图所示呈现建筑模型，请切换到结构模型



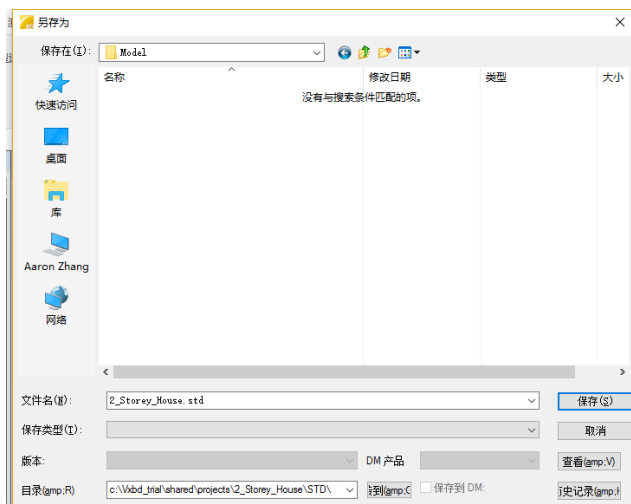
2. 导出 std 文件格式。从主菜单依次选择：文件->导出->Staad Pro 导出，请先确认已购买此 staad pro 导出功能。



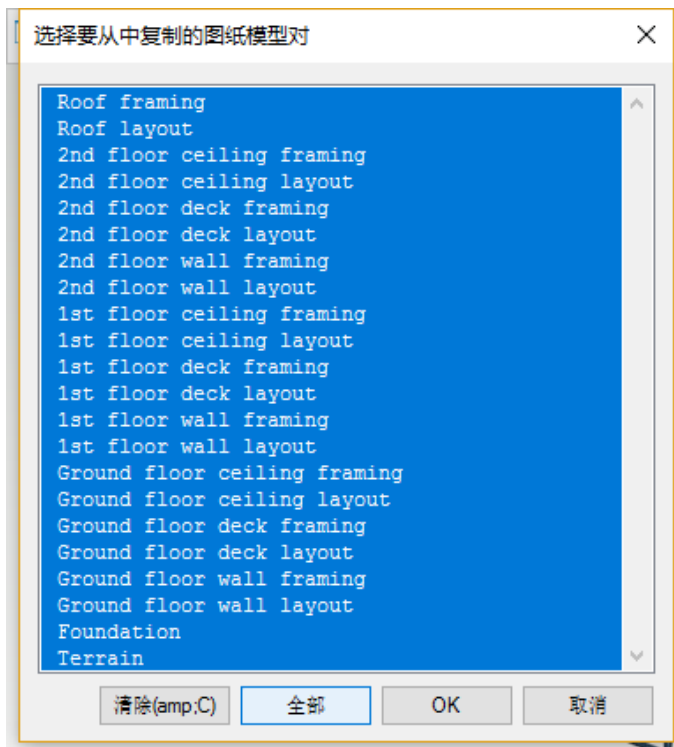
3. 选择 Z-坐标为模型向上方向



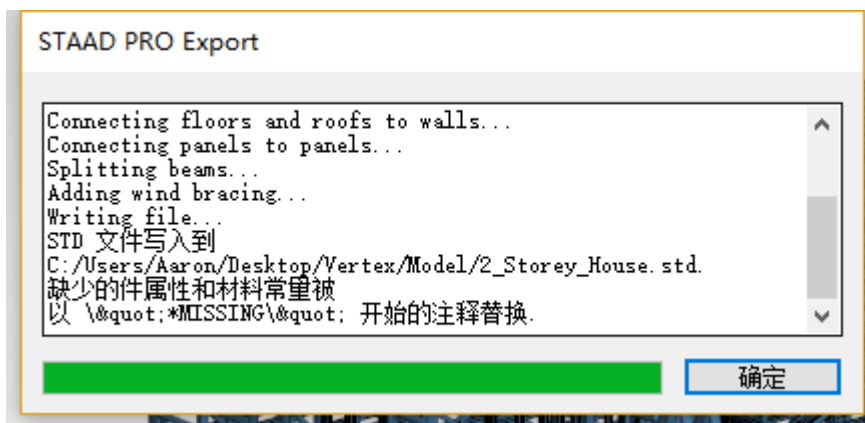
4. Std 文件命名定义



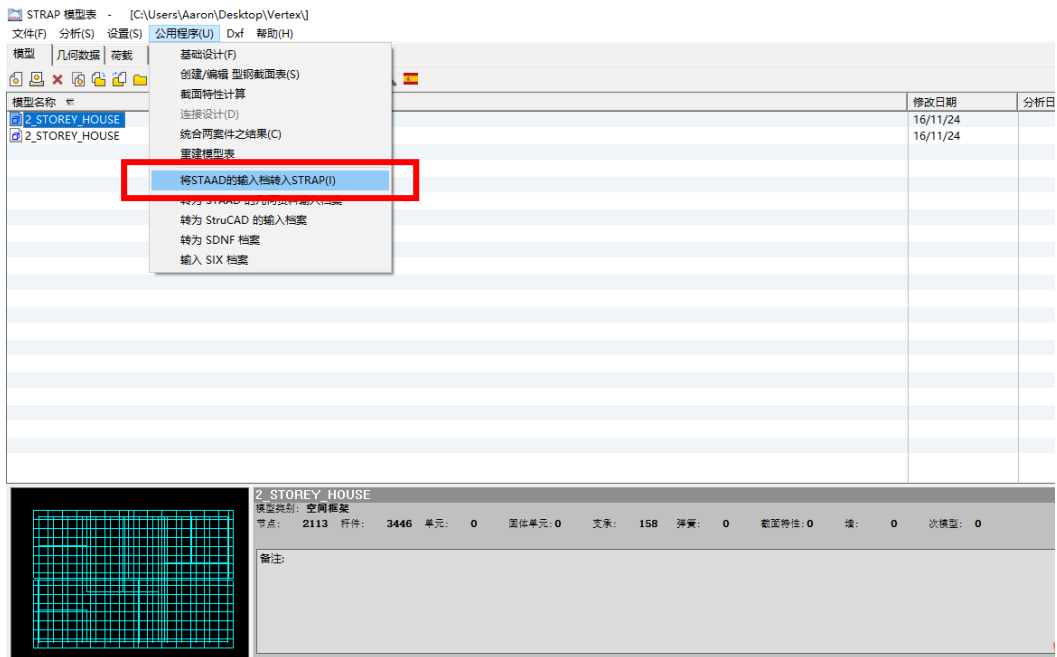
5. 选择全部需要复制的图纸，然后点击“OK”



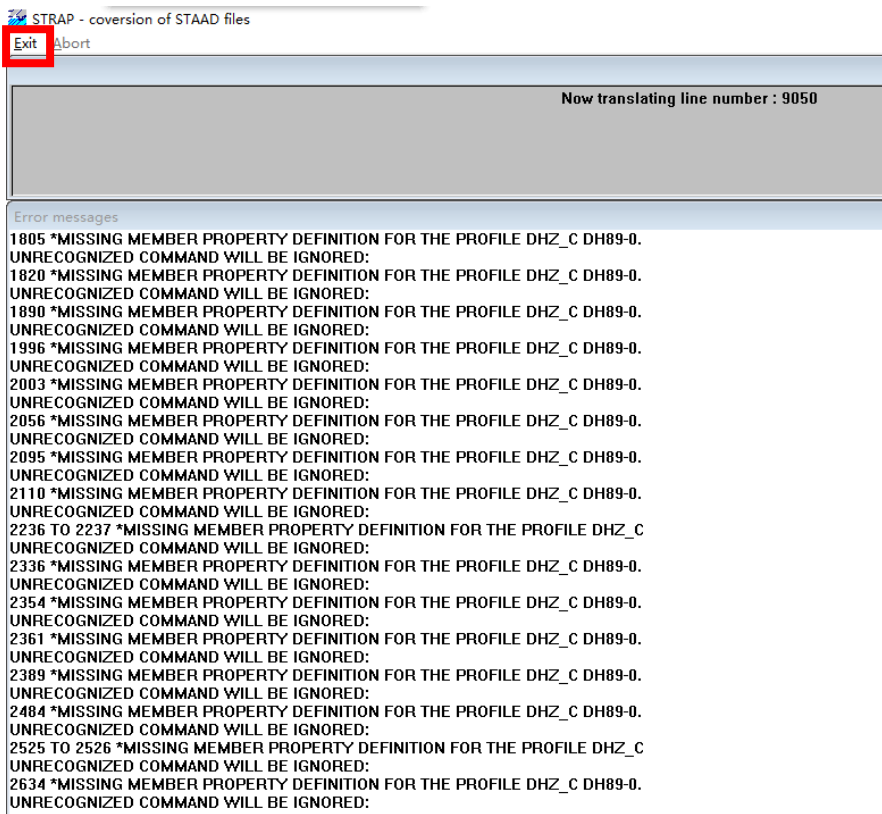
6. 确认导出，杆件的属性和材料可以之后在 STARP 中定义。



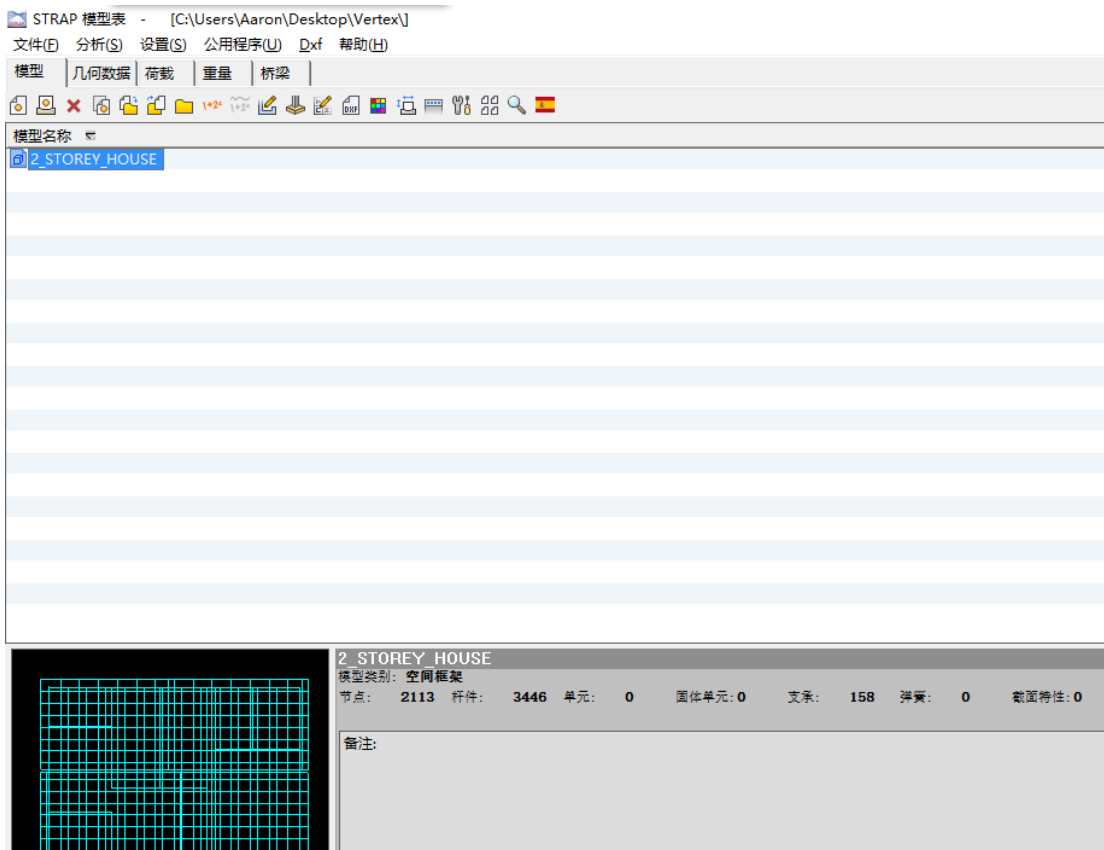
7. 启动 STARP， 导入 std 文件。从公用程序->将 STAAD 的输入档转入 STARP， 选择保存的 std 文件。



- 完成导入过程， 如果如下图显示提示，是因为 Vertex BD 中建立的模型杆件截面属性没有在 STRAP 中定义，选择“Exit”完成导入过程，之后在 STRAP 中完成杆件截面特性定义。



- 完成 Vertex BD 模型在 STRAP 中的导入， 如下图所示，



10. 点击“几何数据”，可以进入 STRAP 建模环境，开始 STARP 结构分析设计工作。

